

Alle Verkehrsschilder müssen gem. ZTV-SA 97 Nr. 5.1 folgende Anforderungen erfüllen:

- Tragen eines RAL-Gütezeichens, Gestaltung entsprechend dem Verkehrszeichenkatalog
- Größe 2 nach Verkehrszeichenkatalog
- keine offensichtlich mangelhafte Erkennbarkeit
- voll reflektierend (außer Z 283 und 286), Folien der Rückstrahlklasse RA 2 gemäß DIN 67520, Teil 2

Die vorhandene, stationäre Beschilderung ist auf die Umleitungsbeschilderung abzustimmen:

- gesperrte Ziele auf den Wegweisern und
- best. Verkehrszeichen (z. B. Z 274 - zulässige Höchstgeschwindigkeit) die im Widerspruch zur angeordneten Umleitungsbeschilderung stehen sind blickdicht abzudecken.

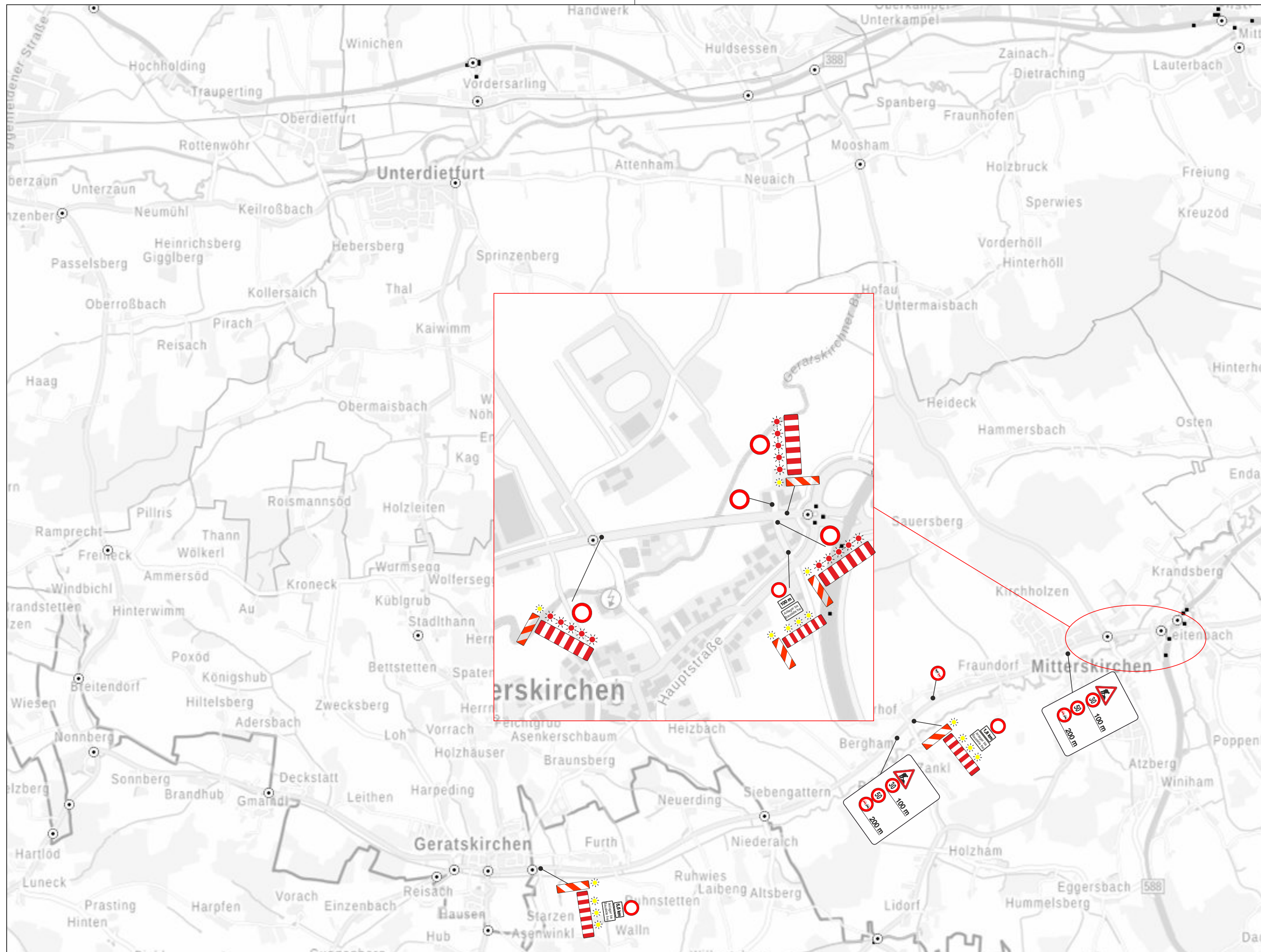
Wegweiser dürfen zur Vermeidung von Folienschäden nur berührungsfrei abgedeckt werden.

Die betroffenen Kommunen werden gebeten, die ortsansässigen Firmen über die Sperrung zu informieren.

Legende:

- best. Beschilderung/ausgekreuzt
- Baustellenbereich
- Baustellenbeschilderung
- Umleitungsstrecke

Landkreis Rottal - Inn Kreisverkehr PAN31/46, Oberbauverstärkung PAN31/PAN28 OBV: PAN31: Abschnitt 180 / Station 0,00 - Station 0,440		Blatt 1	
		Datum	Zeichen
Ausschreibungsunterlage 52-2401	bearbeitet	Juli 2024	Ender
	gezeichnet	Juli 2024	Ender
	geprüft	Juli 2024	Nöbauer
	geändert		
Umleitungslageplan			
Aufgestellt: Pfarrkirchen, 10.07.2024 Landratsamt Rottal-Inn Tiefbau			
Nöbauer			



Alle Verkehrsschilder müssen gem. ZTV-SA 97 Nr. 5.1 folgende Anforderungen erfüllen:

- Tragen eines RAL-Gütezeichens, Gestaltung entsprechend dem Verkehrszeichenkatalog
- Größe 2 nach Verkehrszeichenkatalog
- keine offensichtlich mangelhafte Erkennbarkeit
- voll reflektierend (außer Z 283 und 286), Folien der Rückstrahlklasse RA 2 gemäß DIN 67520, Teil 2

Die vorhandene, stationäre Beschilderung ist auf die Umleitungsbeschilderung abzustimmen:

- gesperrte Ziele auf den Wegweisern und
- best. Verkehrszeichen (z. B. Z 274 - zulässige Höchstgeschwindigkeit) die im Widerspruch zur angeordneten Umleitungsbeschilderung stehen sind blickdicht abzudecken.

Wegweiser dürfen zur Vermeidung von Folienschäden nur berührungsfrei abgedeckt werden.

Die betroffenen Kommunen werden gebeten, die ortsansässigen Firmen über die Sperrung zu informieren.

Legende:

- best. Beschilderung/ausgekreuzt
- Baustellenbeschilderung
- während der gesamten Bauzeit alle 500 m in beide Fahrtrichtungen aufstellen.
- Baustellenbereich
- Umleitungsstrecke
- Absperrung während den Vorarbeiten.
- Absperrung während Fräs- und Asphaltierungsarbeiten.
- VZ 112 - Unebene Fahrbahn während den Fräsarbeiten in regelmäßigen Abständen beidseitig aufstellen.

Landkreis Rottal - Inn		Blatt 2	
Kreisverkehr PAN31/46, Oberbauverstärkung PAN31/PAN28 OBV: PAN31: Abschnitt 180 / Station 0,00 - Station 0,440		Datum	Zeichen
Ausschreibungsunterlage 52-2401	bearbeitet	Juli 2024	Ender
	gezeichnet	Juli 2024	Ender
	geprüft	Juli 2024	Nöbauer
	geändert		
Absperrplan			
Aufgestellt: Pfarrkirchen, 10.07.2024 Landratsamt Rottal-Inn Tiefbau			
Nöbauer			

Zusätzliche Schilder über Vorwegweisern und Wegweisern über Zeichen 455.1 (hier dargestellt in Größe 2)



Wegweiser gemäß Zeichen 454 und 421 (hier dargestellt in Größe 2)



Ende einer Umleitung gemäß Zeichen 455.2 (hier dargestellt in Größe 2)



Alle Verkehrsschilder müssen gem. ZTV-SA 97 Nr. 5.1 folgende Anforderungen erfüllen:

- Tragen eines RAL-Gütezeichens, Gestaltung entsprechend dem Verkehrszeichenkatalog
- Größe 2 nach Verkehrszeichenkatalog
- keine offensichtlich mangelhafte Erkennbarkeit
- voll reflektierend (außer Z 283 und 286), mind. Folien der Bauart Typ 1 gemäß DIN 67520, Teil 2

Aufstellvorrichtungen müssen den "Technischen Lieferbedingungen für Aufstellvorrichtungen für Schilder und Verkehrseinrichtungen an Arbeitsstellen (TL-Aufstellvorrichtungen)" entsprechen.

Die Abmessungen der Zusatzschilder für die Nennung der Zielangaben (z. B. Hebertsfelden) dürfen variabel gestaltet werden, die zu verwendenden Schriftgröße beträgt:

- mind. 105 mm

Als Schriftart auf den Zusatzschildern ist die „Serifenlose Linear-Antiqua“;

Verkehrsschrift nach DIN 1451, Teil 2“ zu verwenden.

Als Schrift ist Mittelschrift zu verwenden. In besonderen Fällen kann Engschrift verwendet werden.

Landkreis Rottal - Inn Kreisverkehr PAN31/46, Oberbauverstärkung PAN31/PAN28		Blatt 7	
		Datum	Zeichen
Ausführungsunterlage 52-2401	bearbeitet	Juli 2024	Ender
	gezeichnet	Juli 2024	Ender
	geprüft	Juli 2024	Nöbauer
Detail			
Aufgestellt: Pfarrkirchen, 18.05.2024 Landratsamt Rottal-Inn Tiefbau			
Nöbauer			